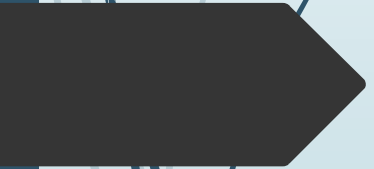


Procédures d'orientation et d'affectation post 3ème

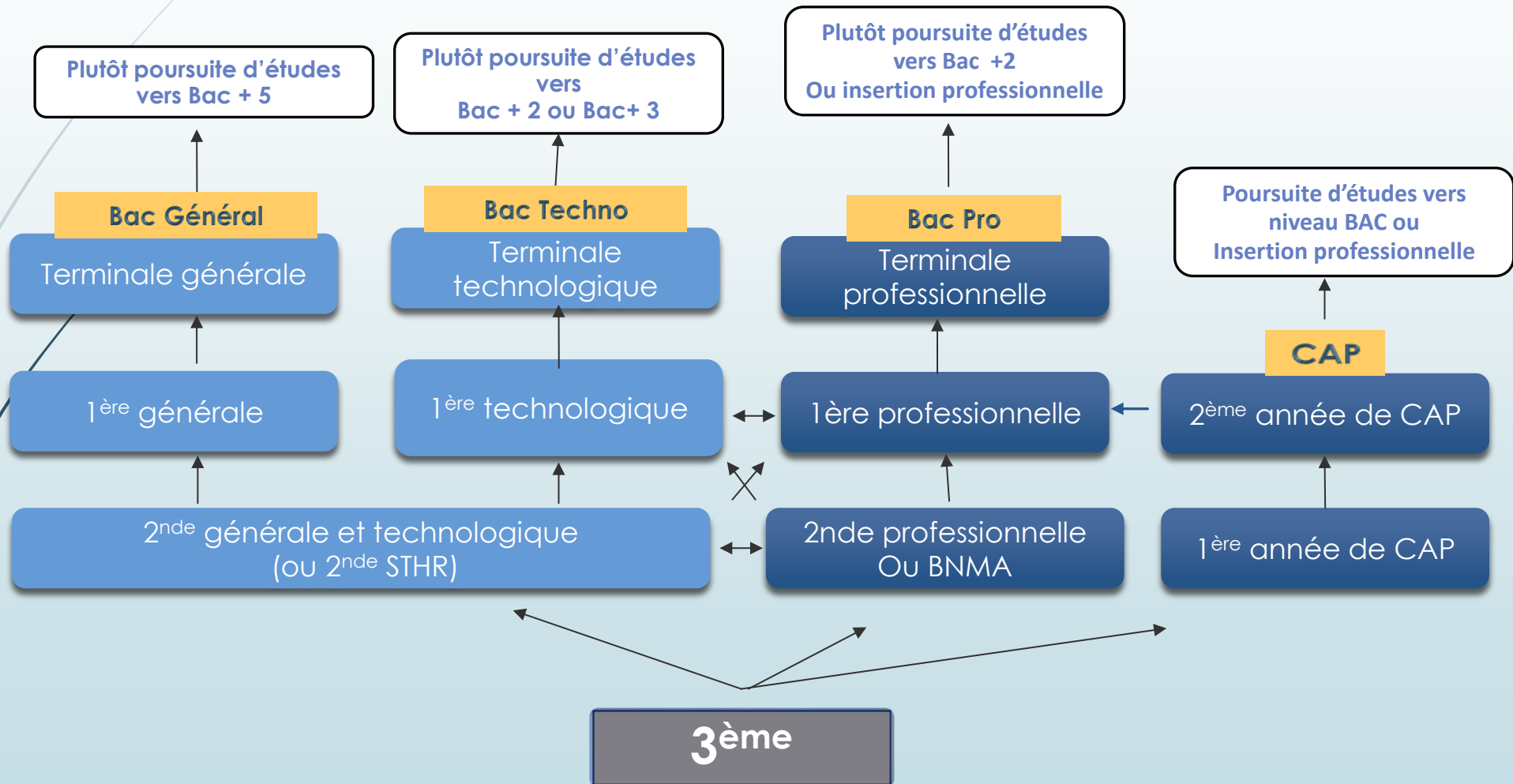
Mme Alba Marjorie
Psychologue de l'Education nationale
spécialité Education, Développement, Conseil en Orientation scolaire et professionnel

Généralités



Après la 3^{ème} :

Les voies d'orientation possibles



Les étapes importantes

Mai Juin

1. PHASE DEFINITIVE D'ORIENTATION TOUR PRINCIPAL AFFECTATION:

Choix de la voie : **2nde GT ou 2nde PRO ou CAP**

Saisie de tous les voeux via Educonnect
Précision des établissements
Traitement par le logiciel d'Affectation

+ Tour de sécurisation

Saisie des voeux :

Du 04/05 au 26/05/26

Conseils de classe 3^{ème} trimestre :

A partir du 2 juin

**Décision des professeurs et du chef
d'établissement sur l'orientation**

Après les conseils de classe:

Réponse de la famille via educonnect

Commissions d'appel: 9 juin

Tour de sécurisation:

Du 15/06 au 19/06/2026

**Possibilité de rajouter des voeux pour la
voie PRO**

Fin juin/
Début juillet

2. INSCRIPTION :

Dès le résultat de l'affectation au lycée

En ligne et/ou en présentiel

Bien se renseigner

Résultats Affectation : 30/06/26

Inscriptions jusqu'au 03/07/2026

Fin juin/ Début juillet
puis
Début septembre

3. 2nd TOUR D'AFFECTATION

4. 3^{ème} TOUR D'AFFECTATION

Pour les élèves non affectés au tour principal

2nd tour : Du 01/07 au 06/07

Inscriptions jusqu'au 10/07/2026

3^{ème} tour: du 07/09 au 09/09

La procédure d'orientation/affectation fin de 3^{ème}

Consultation des formations sur le service en ligne via educonnect
Saisie des vœux par les familles

L'affectation est gérée par le logiciel **AFFELNET**

Vœux en Voie professionnelle (2^{nde} PRO ou 1^{ère} année de CAP) et/ou voie générale et technologique (2^{nde} GT)

Il est possible de mélanger des vœux en 2^{nde} GT et des vœux en voie PRO

Les familles **peuvent saisir 15 vœux maximum** dont **10 vœux maximum** dans **l'académie de Toulouse dans l'ordre souhaité**

La fiche de vœux doit être imprimée et signée par les représentants légaux

La procédure d'orientation/affectation fin de 3^{ème}

La décision d'orientation du conseil de classe porte sur le passage dans les voies

- **seconde générale et technologique, (ou spécifique hôtellerie);**
- **seconde professionnelle ;**
- **première année de CAP.**

Le conseil de classe doit se prononcer sur toutes les voies d'orientation.

Le choix des options de 2de GT ou des spécialités de bacs professionnels et de CAP est de la responsabilité de la famille. Le conseil de classe ne se prononce pas là-dessus.

Après le conseil de classe, les familles doivent se connecter et répondre sur le service en ligne

Se connecter sur Educonnect



ÉduConnect

Un compte unique pour les services numériques
des écoles et des établissements

Le compte ÉduConnect peut donner accès :

- aux démarches en ligne, comme la fiche de renseignements, la demande de bourse, etc ;
- à l'espace numérique de travail (ENT) ;
- au livret scolaire.

Je sélectionne mon profil



Responsable d'élève



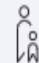
Élève

Se connecter avec identifiant et mot de passe



ÉduConnect

[← Changer de profil](#)

 Responsable d'élève

Je me connecte

Je n'ai pas de compte

Je me connecte avec mon compte ÉduConnect

*Champ(s) obligatoire(s)

Identifiant *

[Identifiant oublié? →](#)

Identifiant au format p.nomXX

Mot de passe *

[Mot de passe oublié? →](#)



Se connecter

Le compte ÉduConnect peut donner accès :

- aux démarches en ligne, comme la fiche de renseignements, la demande de bourse, etc ;
- à l'espace numérique de travail (ENT) ;
- au livret scolaire.

Puis aller dans :

- **Mes services**
- **Orientation**

Calendrier

Calendrier 2026

Consultation

Je consulte le catalogue
2026 à jour.

A partir du 3 avril

EN COURS

Demandes

J'enregistre mes
demandes.

Du 4 mai à 14:00 au 26 mai à
23:59

Traitement

Mon dossier est en cours
de traitement.

Du 27 mai au 29 juin

Résultat

Je consulte le résultat de
mes demandes.

Dès le 30 juin après-midi

Saisir les vœux



Saisissez vos demandes

Du 4 mai à 14:00 au 26 mai à 23:59

Rechercher une formation

Au moins un des deux champs "Formation ou établissement" ou "Ville ou département" doit être renseigné

Formation ou établissement

Exemple : CAP cuisine, lycée Berlioz, agricole, ...

Si saisi, le champ "Formation ou établissement" doit comporter au minimum 3 caractères

Ville ou département

Exemple : Nantes

Si saisi, le champ "Ville ou département" doit comporter au minimum 2 caractères

Rechercher

Saisir les vœux

Rechercher une formation

Au moins un des deux champs "Formation ou établissement" ou "Ville ou département" doit être renseigné

Formation ou établissement

Exemple : CAP cuisine, lycée Berlioz, agricole, ...

Seconde professionnelle photographie

Ville ou département

Exemple : Nantes

Toulouse

Rechercher

Si saisi, le champ "Formation ou établissement" doit comporter au minimum 3 caractères

Si saisi, le champ "Ville ou département" doit comporter au minimum 2 caractères

Filtres

Type d'établissement

Public

Privé

Statut

Apprentissage

Scolaire

Type de formation

Sélectionner une option

Résultats de recherche

62 offres trouvées correspondant à vos critères de recherche.

SCOLAIRE PUBLIC

31 - TOULOUSE

Classe de seconde professionnelle photographie

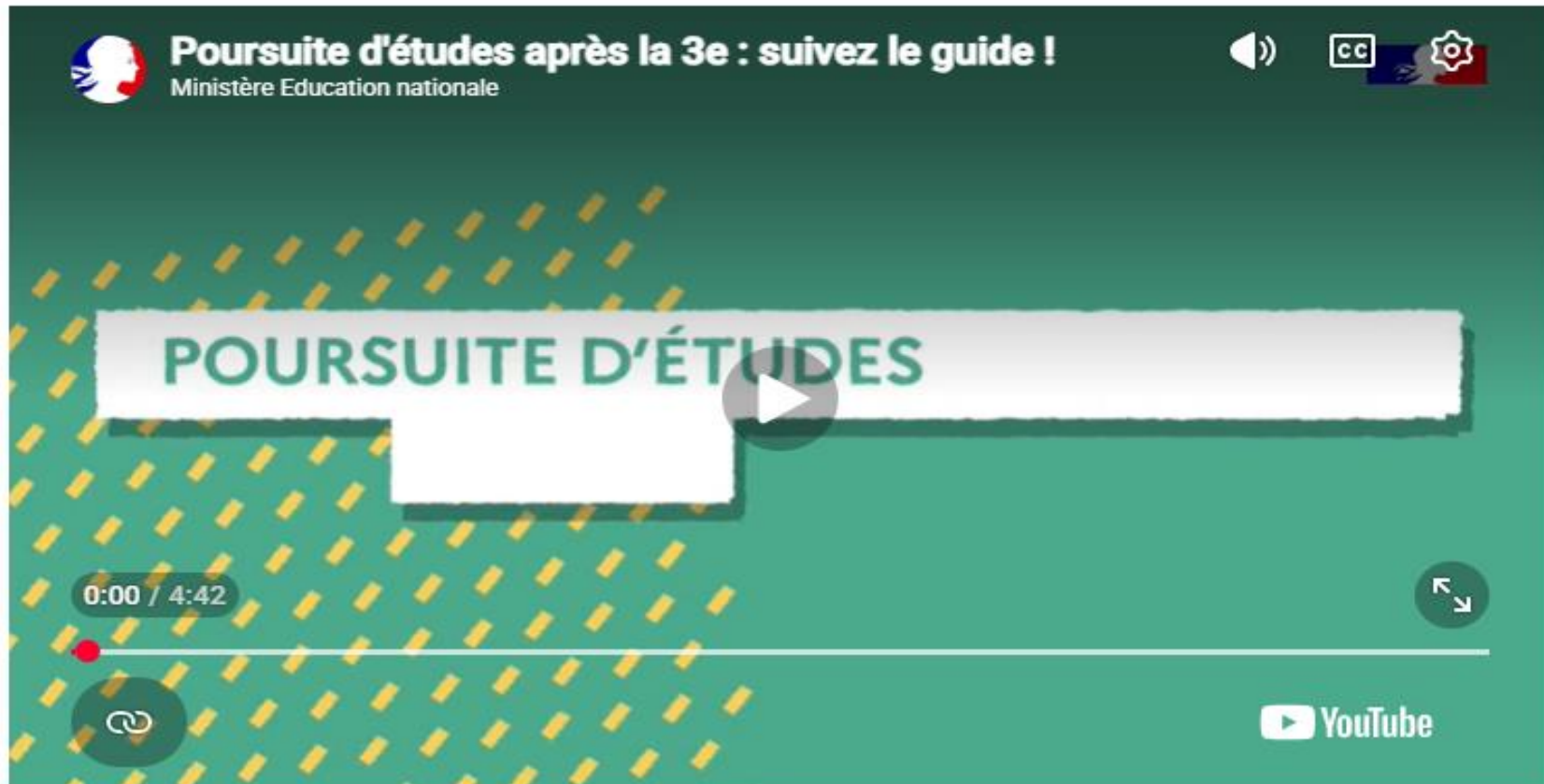
Lycée professionnel Gisèle Halimi

+ Ajouter à mes demandes

Détails de la formation

Tutoriel

Préparer son orientation après la 3e : le service en ligne Orientation



La procédure d'orientation fin de 3^{ème}

En cas de désaccord

Si les propositions ne sont pas conformes à la demande de la famille

- Le chef d'établissement reçoit la famille et prendra une décision d'orientation à l'issue de cet entretien

En cas de désaccord persistant entre la famille et la décision du chef d'établissement

- La famille peut saisir la commission d'appel
- Ou la famille peut demander le redoublement si elle n'obtient pas satisfaction sur la voie d'orientation demandée

Commission d'appel
le 09/06
(présence de la famille, du Psy EN et du Professeur principal)

- La décision de la commission d'appel est définitive

! Attention à bien indiquer l'ordre de préférence de vos vœux. Noter les chiffres : 1, 2, 3.....



VŒUX D'AFFECTATION					
2 ^{ème} GT (ou 2 ^{ème} spécifique HOT) <i>Au moins un vœu sur le lycée de secteur</i>	2 ^{ème} professionnelle ou 1 ^{ère} année de CAP <i>Précisez la spécialité professionnelle</i>	Établissement demandé ou CFA (1) : Nom et Ville	Demande dérégation (2)	Code vœu (à remplir par l'établissement)	
VŒUX ACADÉMIQUES (Maxi 10 vœux)					
VŒUX NATIONAUX (Maxi 5 vœux)					

Pour une demande dans un établissement privé sous contrat, vous devez prendre contact avec l'établissement souhaité.

(1) Un vœu vers un CFA précis implique que les coordonnées des parents soient communiquées aux CFA. Tout vœu d'apprentissage nécessite de contacter dès que possible le CFA pour débiter la recherche d'une entreprise.

(2) Pour toute demande de dérogation, merci de bien vouloir compléter l'imprimé correspondant accompagné des pièces justificatives.

A..... Le

Signature du représentant légal 1 : et

Signature du représentant légal 2 :

**Fiche papier
de vœux
d'affectation
fin de 3^{ème}**

Les vœux de 2nde GT ou voie professionnelle dans les lycées privés sous contrat

- Les familles doivent **prendre contact avec les lycées privés sous contrat** (Education nationale et agriculture)
- Ces demandes de vœux doivent être également **saisies sur le service en ligne dans l'ordre souhaité**
- Les lycées privés feront remonter la liste des élèves admis.
- Si l'élève est pris sur son 1^{er} vœu lycée privé, les autres vœux ne seront pas examinés



Spécificités de la procédure vers la 2^{nde} Générale et Technologique

Gestion de la procédure d'affectation en 2nde GT

- **Se fait prioritairement dans le lycée de secteur**, déterminée par la domiciliation du ou des représentants légaux.

Le lien pour connaître son lycée de secteur est:

https://data.occitanie.education.gouv.fr/pages/carte_scolaire_des_colleges-lycees_publics_occitanie/

- Possibilité de **demander une dérogation**
- **Pour certains vœux** à effectif limité, l'affectation repose sur une sélection basée sur un **barème qui dépend des notes**
- **Il est fortement conseillé de mettre un vœu lycée de secteur** pour s'assurer une place en 2nde GT

Principes de gestion de l'affectation en 2nde GT

A/AFFECTATION EN 2DE GT dans le lycée de secteur sans procédure anticipée : sans option ou option classique ou section euro

- La famille saisit le vœu sur le service en ligne
- Le choix de l'option se fait à l'inscription au lycée (dans la limite des places)

B/AFFECTATION EN 2DE GT sans dérogation, au barème :

- **Création Culture Design 6H** (Arènes, J. Baker à Toulouse)
- **Langues vivantes rares** (Hébreu, Arabe, Japonais, Portugais, Russe, Polonais, chinois, Italien cf diapo suivante pour les lycées concernés)
- **EAT2D** (Eco, Agro, Territoire, Dév durable en lycées agricoles uniquement)
- **2nde spécifique Hôtellerie** (lycée Occitanie)

- C'est le logiciel Affelnet qui départage (notes)
- La famille saisit les vœux dans l'ordre souhaité

C/ AFFECTATION EN 2DE GT sans dérogation, sur dossier:

- Options 2h Danse ou musique à St Sernin (6 mai)
- Options CIT/SI/SL /biotechnologie (22 mai)
- Sections internationales ou binationales
- 2nde S2TMD/OPECO à St Sernin (Dossier sur le site du conservatoire)

- Dossiers papiers avec dates différentes selon les lycées
- La famille saisit le vœu en vœu 1

D/AFFECTATION EN 2DE GT avec demande de dérogation

- Motifs 1,2,3,4,5 (handicap, maladie, boursier, fratrie etc)
- Motif 6: sections sportives si hors secteur
- Motif 7 : par ex options facultatives hors lycée de secteur (autres que celles citées en B/ ou C/)

- Fiche dérogation
- La famille saisit le vœu dans l'ordre souhaité

Les langues rares par lycée

**Cas B/ de la diapo précédente sans dérogation,
Saisie directe des demandes sur le service en ligne**

Chinois	• Ozenne, Bellevue, Riquet-St Orens
Hébreu	• Fermat
Italien	Berthelot, V. Hugo-Colomiers
Japonais	• Berthelot, Ozenne
Arabe	• Berthelot, Fermat
Portugais	• Berthelot, V. Hugo-Colomiers
Polonais	• St Sernin
Russe	• St Sernin

Les options avec FICHE par lycée

**Cas C/sans dérogation,
Dossier + saisie des demandes en vœu 1**

**Sciences de
l'ingénieur
(SI+ CIT)**

- Déodat de Séverac (Toulouse), S. Hessel (Toulouse), V. Hugo (Colomiers), C.de Gaulle (Muret), V. Auriol (Revel), P. Mathou (Gourdan Polignan)

**Sciences et
Laboratoire**

- Déodat de Séverac (Toulouse), P. Mathou (Gourdan Polignan), N. Mandela (Pibrac)

Biotechnologies

- Stéphane Hessel (Toulouse)

Danse

- Saint Sernin (Toulouse)

Musique

- Saint Sernin (Toulouse)

Les formations à recrutement particulier

Sections sportives scolaires
(3H de sport en plus)

- **Soumise à demande de dérogation si pas lycée de secteur (motif 6)**
- **La réussite aux tests sportifs ne garantit pas l'affectation.**

Dispositifs sport études
(Sport de haut niveau)

- **Dossiers de candidature sur les sites des établissements ou transmises par le CREPS + commission le 3 juin**

Sections européennes

- **Sur lycées de secteurs, dossier à instruire et à finaliser à l'inscription (se renseigner auprès du lycée)**

**Sections binationales (ABIBAC, ESABAC, BACHIBAC)
et internationales (BFI Anglais ou Espagnol)**

- **Se renseigner rapidement auprès des lycées pour les dates**
- **Saisie par les familles sur SLA en vœu 1**

OPECO – S2TMD – uniquement au lycée St Sernin, Toulouse.

- **OPECO : Elèves du 31 avec cursus au Conservatoire + études dans une série générale au lycée.**
- **Option S2TMD : Elèves inscrits au conservatoire+ études dans la série ST2TMD**
- **Sélection sur tests au conservatoire + saisie SLA en vœu 1**

Exemples:

Le lycée de secteur de l'élève est **J. Baker** et il souhaite aller dans **son lycée de secteur**

EX 1: Sans option facultative (ou avec l'option cinéma audiovisuel ou EPS ou la section européenne anglais)

- **Un seul vœu: 2nde GT / Lycée J. Baker**

Il pourra demander l'option Cinéma Audiovisuel ou EPS ou la section européenne Anglais au moment de son inscription au lycée J. Baker.

EX 2: Avec l'option facultative **Création Culture Design 6h**, Il doit saisir **au moins 2 vœux :**

- **Vœu 1: 2nde GT avec option Création Culture Design / Lycée J. Baker**
- **Vœu 2: 2nde GT / Lycée J. Baker**



Le lycée de secteur de l'élève est **J. Baker mais
l'élève souhaite demander **un autre lycée****

***Il doit saisir **au moins deux vœux** dont un dernier
vœu non sélectif / lycée de secteur***

➤ **Cas SANS DEROGATION et SANS FICHE/ sélection par logiciel Affelnet sur notes:**

Options facultatives langues rares ou Création Culture Design ou EAT2D (lycées agricoles) ou Arts du cirque ou 2nde Hôtellerie (lycée hôtelier)

EX 3:

- **Vœu 1: 2nde GT avec option Création Culture Design / Lycée Arènes**
- **Vœu 2: 2nde GT avec option Création Culture Design / Lycée J. Baker**
- **Vœu 3: 2nde Gt /Lycée J. Baker**

EX 4:

- **Vœu 1: 2nde GT avec option Japonais / Lycée Ozenne**
- **Vœu 2: 2nde GT avec option Japonais / Lycée Berthelot**
- **Vœu 3: 2nde Gt /Lycée J. Baker**

- 
- **Cas SANS DEROGATION mais FICHE OPTION (SI/CIT, SL, BIOTECH, MUSIQUE, DANSE)**

EX 5: Si l'élève veut aller au lycée Déodat avec l'option SI /CIT ou SL

- **Vœu 1: 2^{nde} GT / Lycée Déodat de Séverac + fiche option**
- **Vœu 2: 2^{nde} GT / Lycée J. Baker**

- **Cas AVEC FICHE DEROGATION CLASSIQUE**

EX 6: Si l'élève veut aller au lycée des Arènes sans option ou avec l'option Cinéma Audiovisuel ou Arts plastiques

- **Vœu 1: 2^{nde} GT / Lycée Arènes + fiche dérogation**
- **Vœu 2: 2^{nde} GT / Lycée J. Baker**



POUR INFORMATION

APRES LA CLASSE DE 2^{nde} Générale et technologique

Principes de l'Affectation vers :

1^{ère} générale avec les Enseignements de spécialité (EDS)

Ou 1^{ères} technologiques

Ou Voie PRO (2^{nde} PRO ou 1^{ère} PRO)

**Affectation en 1^{ère}
Générale
(HORS Affelnet)**

- Le choix des EDS 1^{ère} générale incombe à la famille.
- Choix des EDS de leur établissement - ils sont prioritaires
- En cas de changement d'établissement lié à un EDS rare DOSSIER + Commission avec prise en compte d'une zone secteur

**Affectation en 1^{ère}
technologique
(Logiciel Affelnet,
notes 2^{nde}GT)**

- 1^{ère} STL – recrutement départemental (Affelnet)
- 1^{ère} ST2S – recrutement départemental (Affelnet)
- 1^{ère} STMG – recrutement départemental selon secteur (Affelnet)
- 1^{ère} STI2D - recrutement départemental selon secteur (Affelnet)
- 1^{ère} STD2A – recrutement académique (Affelnet)
- 1^{ère} STAV des lycées agricoles publics- recrutement académique (Affelnet)

- 1^{ère} STHR - dossier spécifique pour les 2^{nde} GT (Hors Affelnet)
- 1^{ère} S2TMD - dossier spécifique pour les 2^{nde} Gt (Hors Affelnet)

**Affectation en
2^{nde} PRO ou 1^{ère} PRO
(Logiciel Affelnet)**

- Affelnet sur notes de 2^{nde} GT
- Après montée pédagogique des 2^{nde} pro (priorité aux élèves de 2^{nde} PRO)



Spécificités de la procédure vers la voie Professionnelle

Gestion de la procédure d'affectation en CAP ou 2^{nde} PRO

- **Pas de lycée de secteur** : l'affectation est indépendante de l'adresse de l'élève
- Toutes les formations en **2^{nde} professionnelle et en CAP** ont un nombre limité de places
- L'affectation repose sur une sélection basée sur un **barème qui dépend des notes**
- **Les élèves sans lycée le 30 juin pourront candidater sur places vacances début juillet (2nd tour d'affectation) puis septembre (3^{ème} tour d'affectation)**

-Avis du chef d'établissement pour le Bac PRO Sécurité

-Dossier à télécharger sur le site du lycée Gallieni pour le **BAC PRO et le CAP Conducteur Routier de Marchandises** : à transmettre au lycée pour le **12 mai au plus tard**

- **BNMA** (Brevet National des Métiers d'Art) : Bijouterie à Graulhet et Ebénisterie à Revel

-Les élèves du 31 sont prioritaires pour la majorité des formations du 31

-Bonus pour les élèves en situation de handicap



**Certaines formations professionnelles
peuvent être très demandées....**

Il faut donc faire plusieurs vœux

Organisation des spécialités de BAC PRO

-En 2^{de} PRO, il existe **15 familles de métiers**: Chacune regroupe des compétences communes à plusieurs spécialités de BAC PRO :

Métiers de la relation client
Métiers de la gestion, du transport et de la logistique
Métiers de la construction durable, du BTP
Métiers des industries graphiques et de la communication
Métiers des études et de la modélisation numérique du bâtiment
Métiers de l'alimentation
Métiers de la beauté et du bien-être
Métiers de l'aéronautique
Métiers de l'hôtellerie et restauration
Métiers de la maint. des matériels et des véhicules
Métiers de la réalisation d'ensembles mécaniques et industriels
Métiers du bois
Métiers des transitions numérique et énergétique
Métiers du pilotage et maintenance d'installations automatisées
Métiers de l'agencement, de la menuiserie et de l'ameublement

<https://www.onisep.fr/formation/apres-la-3-la-voie-professionnelle/les-diplomes-de-la-voie-pro/le-bac-professionnel/les-familles-de-metiers>

-Les autres spécialités de 2^{de} PRO sont **hors familles de métiers**

Organisation des spécialités de BAC PRO

OU

2^{nde} PRO

1^{ère} PRO
et
Terminale
PRO

Cas 1

Famille de métiers avec
spécialisation progressive:

Ex: 2^{nde} PRO GATL
Gestion Administration
Transport Logistique

Précision de la spécialité
en 1^{ère} puis Terminale:

Organisation de Transport
de Marchandises (OTM)
ou
Assistance à la Gestion
des Organisations et leurs
activités (AGORA)
ou
Logistique

Cas 2

Choix de la spécialité dès
la seconde:

Ex: 2^{nde} PRO
Métiers de la sécurité

Poursuite de la spécialité
en 1^{ère} puis Terminale :

Métiers de la Sécurité

Les spécialités de BAC PRO en fonction des lycées

Cas 1:
Famille de
métiers

2nde PRO

Ex: **2nde PRO MTNE**
Métiers des Transitions Numériques et Energétiques

Lycées:

- Déodat de Séverac (Toulouse)
- Stéphane Hessel (Toulouse)
- Eugène Montel (Colomiers)
- Guynemer (Toulouse)
- Charles de Gaulle (Muret)
- Urbain Vitry (Toulouse)
- Renée Bonnet (Toulouse)

Précision de
la spécialité

1^{ère} PRO
et
Terminale
PRO

- Cyber sécurité, Informatique et réseaux, Electronique
- Métiers de l'Electricité et de ses environnements connectés
- Métiers de l'Electricité et de ses environnements connectés
- Métiers du froid et des énergies renouvelables
- Maintenance et efficacité énergétique
- Métiers de l'Electricité et de ses environnements connectés
- Installateur en chauffage , climatisation et énergies renouvelables
- Cyber sécurité, Informatique et réseaux, Electronique

Les BAC PRO hors Familles de métiers

Accompagnement, soins et services à la personne*

Animation-enfance et personnes âgées*

Artisanat et métiers d'art option communication visuelle plurimédia

Artisanat et métiers d'art option merchandising visuel

Artisanat et métiers d'art option métiers de l'enseigne et de la signalétique

Artisanat et métiers d'art option tapissier d'ameublement

Artisanat et métiers d'art option verrerie scientifique et technique

Artisanat et métiers d'art-facteur d'orgues option organier

Artisanat et métiers d'art-facteur d'orgues option tuyautier

Carrossier-peintre automobile

Conducteur transport routier marchandises

Construction et aménagement de véhicules

Cultures marines

Hygiène, propreté, stérilisation

Maintenance environnementale et propreté des espaces urbains (1^{re} session en 2028)

Maintenance nautique

Métiers de l'entretien des textiles option A blanchisserie

Métiers de l'entretien des textiles option B pressing

Métiers de la couture et de la confection

Métiers de la sécurité*

Métiers du cuir option chaussures

Métiers du cuir option maroquinerie

Métiers du cuir option sellerie-garnissage

Métiers et arts de la pierre

Modélisation et prototypage 3D

Optique-lunetterie

Optique photonique: technologies de la lumière

Perruquier-posticheur

Photographie

Plastiques et composites

Production en industries pharmaceutiques, alimentaires et cosmétiques

Technicien constructeur bois

Technicien en appareillage orthopédique

Technicien en prothèse dentaire

Technicien en transport et distribution des gaz (1^{re} session en 2028)

Techniques d'interventions sur installations nucléaires

Transport fluvial

Transports par câbles et remontées mécaniques

Saisie sur SLA des vœux d'affectation en LP : Les BAC PRO

1 vœu = 1 famille de métiers (ou 1 spécialité de BAC PRO) + 1 Lycée

Exemple 1 :

Vœu 1 : 2^{nde} PRO Métiers de la gestion administrative, du transport et de la logistique (lycée Galliéni)

Vœu 2 : 2^{nde} PRO Métiers de la gestion administrative, du transport et de la logistique (lycée Françoise)

Vœu 3 : 2^{nde} PRO Métiers de la gestion administrative, du transport et de la logistique (lycée Guynemer)

Vœu 4 : 2^{nde} PRO Métiers de la gestion administrative, du transport et de la logistique (lycée Bellevue)

Vœu 5 : 2^{nde} PRO Métiers de la gestion administrative, du transport et de la logistique (lycée R Garros)

Vœu 6 : 2^{nde} PRO Métiers de la relation clients (lycée Gisèle Halimi)

Vœu 7 : 2^{nde} PRO Métiers de la relation clients (lycée Gabriel Péri)

etc. jusqu'à 10 max possibles dans l'académie de Toulouse (15 en tout)

Exemple 2 :

Vœu 1 : 2^{nde} PRO Métiers des transitions numérique et énergétique (lycée Déodat de Séverac)

Vœu 2 : 2^{nde} PRO Métiers des transitions numérique et énergétique (lycée Stéphane Hessel)

Vœu 3 : 2^{nde} PRO Métiers de la maintenance des matériels et véhicules (lycée Galliéni)

Vœu 4 : 2^{nde} PRO Métiers du pilotage et de la maintenance d'installations automatisées (lycée Déodat)

etc jusqu'à 10 vœux max possibles dans l'académie de Toulouse (15 en tout)

Saisie sur SLA des vœux d'affectation en LP : LES CAP

1 vœu = 1 CAP + 1 Lycée

Exemple 1 :

Vœu 1 : 1^{ère} année de CAP Cuisine (lycée des métiers de l'hôtellerie et du tourisme d'Occitanie)

Vœu 2 : 1^{ère} année de CAP Cuisine (lycée Renée Bonnet)

Vœu 3 : 1^{ère} année de CAP commercialisation et service en hôtel, café, restaurant (lycée Renée Bonnet)

Vœu 4 : 1^{ère} année de CAP commercialisation et service en hôtel, café, restaurant (lycée d'Occitanie)

Vœu 5 : 1^{ère} année de CAP Cuisine (lycée pro Querçy Périgord Souillac)

etc. jusqu'à 10 max possibles dans l'académie de Toulouse (15 en tout)

Exemple 2 :

Vœu 1 : 1^{ère} année de CAP Monteur en installations sanitaires (lycée Urbain Vitry)

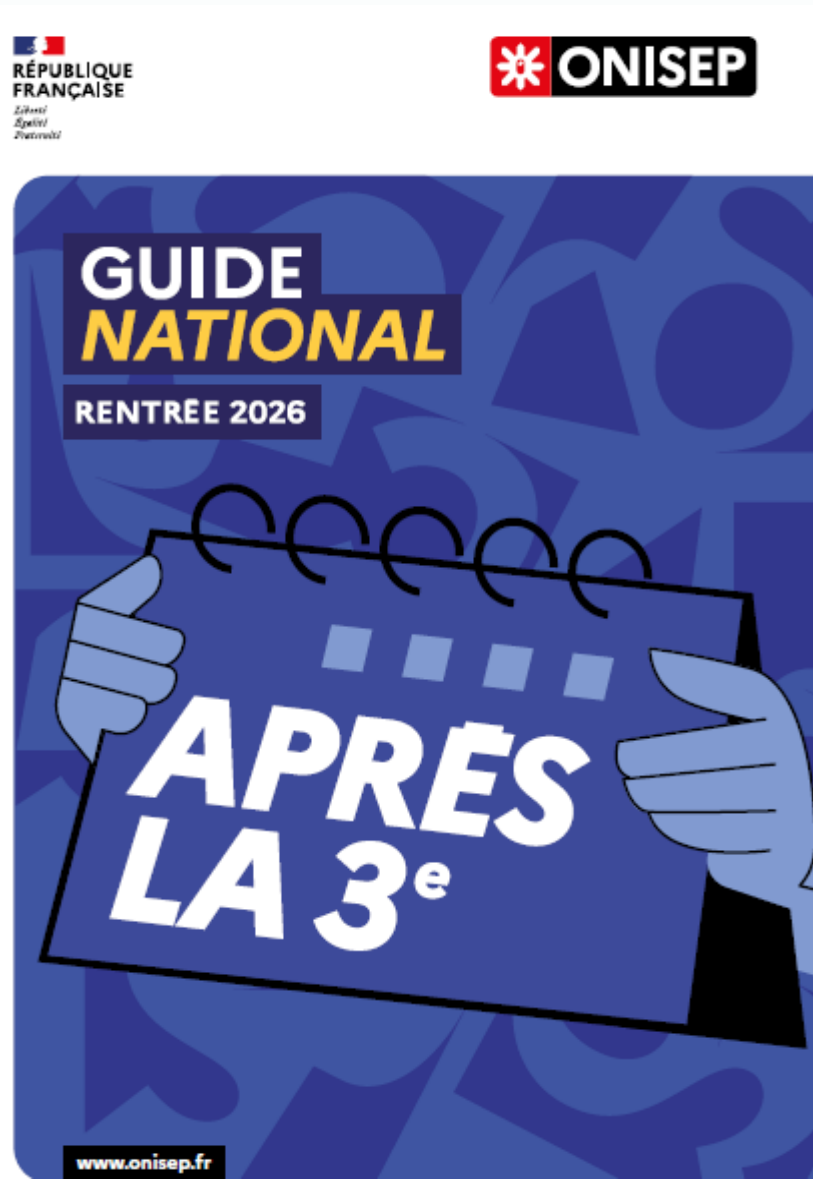
Vœu 2 : 1^{ère} année de CAP Installateur en froid et conditionnement d'air (lycée Charles de Gaule, Muret)

Vœu 3 : 1^{ère} année de CAP Electricien (lycée Urbain Vitry)

Vœu 4 : 1^{ère} année de CAP Electricien (lycée Eugène Montel, Colomiers)

etc jusqu'à 10 vœux max possibles dans l'académie de Toulouse (15 en tout)

Les brochures en ligne



Des sites d'information

- **Le carnet d'adresses de la région Occitanie ID.Métiers:**

<https://infographies.laregion.fr/guidesIDmetiers/Lannuaire-Rentree-2026/index.html#/page/0>

- **Le guide national de l'ONISEP « Après la 3^{ème} »:**

<https://www.onisep.fr/orientation/le-college/apres-la-3-telechargez-le-guide-gratuit>

- **Les sites internet : Onisep.fr, Onisep.tv, cidj.com, eduscol.fr, ac-toulouse.fr, les sites des lycées**

- **Les BAC PRO par familles de métiers et hors familles de métiers(ONISEP):**

<https://www.onisep.fr/formation/apres-la-3-la-voie-professionnelle/les-diplomes-de-la-voie-pro/le-bac-professionnel/les-familles-de-metiers>

Madame Alba Marjorie

Psychologue de l'Education nationale spécialité:
« Education, Développement, Orientation scolaire et professionnelle »



CIO du Mirail

Actuellement à
l'université Jean Jaurès

**Présente au collège:
Le mardi journée et le jeudi matin**
(Bureau à côté de l'accueil du collège, près de l'infirmerie)

Possibilité de prendre rendez – vous avec
le **Centre d'Information et d'Orientation (C.I.O)** du Mirail
Ouvert le mercredi après-midi et pendant les vacances scolaires
Tél : 05 . 67 . 52 . 41 . 63
Mme Alba est présente au CIO le mardi après-midi